



# SALIMAT ABANCA

SILLEDA | GALICIA | ESPAÑA

4 - 7 junio 2026

[www.salimat.es](http://www.salimat.es)

#salimat26





**SALIMAT  
ABANCA**

## ¿Qué es SALIMAT ABANCA?

El **Salón de Alimentación del Atlántico** llega a su 29ª edición como un espacio referente para el sector. Y no solo por su veteranía, sino por alinearse en cada edición con las demandas de las empresas y profesionales que construyen el futuro del ámbito alimentario y gastronómico.

Una premisa que se repetirá en 2026, interconectando y generando oportunidades para organizaciones, pequeños productores, industria y

gran distribución. Con una propuesta dinámica, con mayor alcance y gran retorno al convocar tanto al ámbito más técnico como al consumidor final.

Todo ello con un importante valor añadido, su celebración en el marco de la 48ª Feria Internacional Abanca Semana Verde de Galicia. Un emblemático certamen en el que tiene un papel destacado la cadena de valor del sector primario y la alimentación volverá a ser uno de sus ejes principales a través de Salimat Abanca.



Fechas

**4 - 7  
junio**



Edición

**29ª**



Localización

**Feira Internacional de  
Galicia ABANCA - Silleda**  
(cerca de Santiago  
de Compostela – ESPAÑA)



Horarios

Jueves y viernes:  
de **10:00 a 20:00** horas  
Fin de semana:  
de **10:00 a 21:00** horas



Frecuencia

**Anual**



Ámbito

**Internacional**



Acceso

**Entrada gratuita**



Perfil del visitante

**Principalmente profesional**  
los dos primeros días

**Público general**  
el fin de semana



Con un claro crecimiento en los últimos años a nivel expositivo, y un mayor carácter internacional en su última cita, las expectativas de Salimat Abanca para 2026 son excelentes.

## ¿Dónde se celebra?

SALIMAT ABANCA tendrá lugar en la **Feira Internacional de Galicia ABANCA**, el mayor parque de exposiciones del noroeste peninsular.

El recinto está situado en la localidad de **Silleda**, a un paso de su ciudad de referencia, Santiago de Compostela.

Cuenta con unas magníficas infraestructuras: más de 400.000 m<sup>2</sup> de superficie, de los cuales se destinan a exposición 35.000 m<sup>2</sup> cubiertos (distribuidos en varios pabellones) y 55.000 m<sup>2</sup> al aire libre, además de 27.000 m<sup>2</sup> de zonas verdes.

Sus pabellones, su auditorio, sus múltiples salas y sus espacios exteriores le confieren una gran versatilidad. A ellos se suman sus amplios aparcamientos, un ring verde e incluso un helipuerto, lo que le permite adaptarse a todo tipo de eventos y necesidades.



## ¿CÓMO LLEGAR?

**Directamente al recinto:**

**EN COCHE**

Autopista AP-53. Salida km. 33

**Vía Santiago de Compostela:**

**EN TREN**

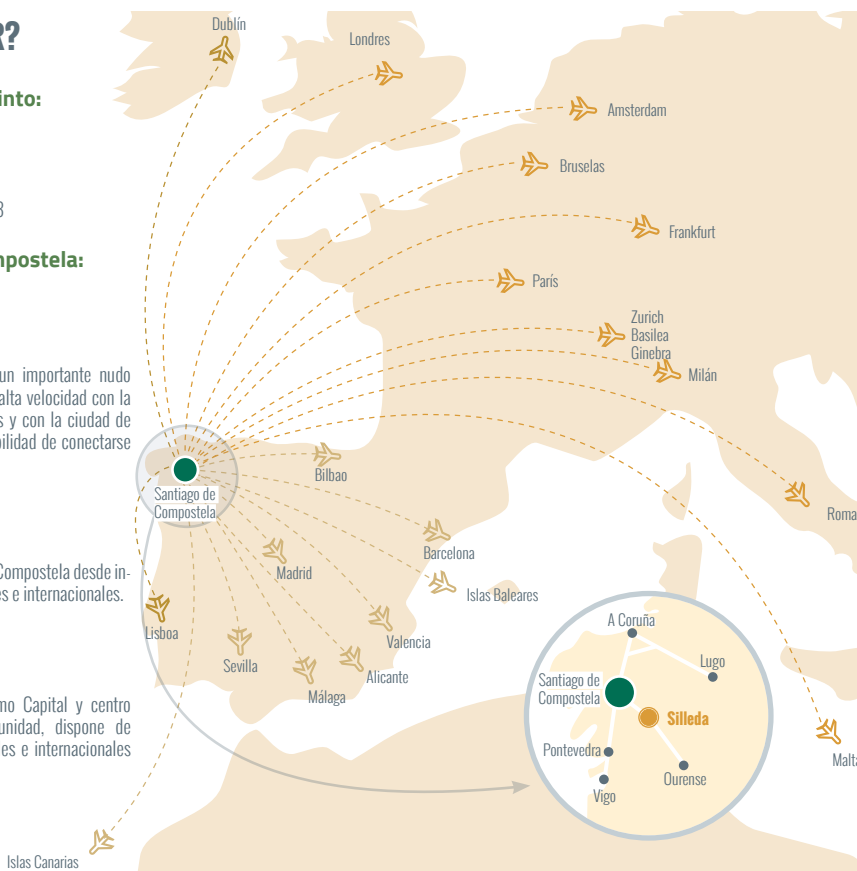
Santiago de Compostela es un importante nudo ferroviario con conexiones de alta velocidad con la mayor parte de urbes gallegas y con la ciudad de Madrid, lo que le abre la posibilidad de conectarse con infinidad de destinos.

**EN AVIÓN**

Vuelos directos a Santiago de Compostela desde innumerables destinos nacionales e internacionales.

**EN AUTOBÚS**

Santiago de Compostela, como Capital y centro geográfico de nuestra Comunidad, dispone de múltiples conexiones nacionales e internacionales diarias.



### DESTINOS DIRECTOS desde Santiago de Compostela\*

Nacionales	Internacionales
Madrid	Italia
Barcelona	Reino Unido
Sevilla	Holanda
Málaga	Bélgica
Valencia	Francia
Alicante	Alemania
Islas Canarias	Suiza
Islas Baleares	Malta
Bilbao	Irlanda
...	Portugal
	...

\* Esta información es meramente orientativa y está sujeta a posibles cambios y frecuentes actualizaciones.

### DISTANCIAS A SILLED A

Santiago de Compostela	33 km.
Vigo	94 km.
A Coruña	108 km.
Oporto	256 km.
Oviedo	362 km.
Valladolid	416 km.
Lisboa	564 km.
Madrid	575 km.

#### Coordenadas GPS:

Latitud 42.704127 (42° 42' 14.86" N)  
Longitud -8.243620 (8° 14' 37.03" W)

## Silleda y su recinto ferial, a un paso de Santiago de Compostela

Una ciudad abierta y conectada al mundo, Patrimonio de la Humanidad y destino turístico, conocido internacionalmente por su Camino, su cultura, su historia y su gastronomía.



## Desde Santiago de Compostela a la Feira Internacional de Galicia ABANCA

**EN COCHE PROPIO O ALQUILER DE UN TURISMO**

**SERVICIO DE TAXI O TRANSPORTE CON CONDUCTOR**

**LÍNEA REGULAR DE AUTOBUSES SANTIAGO-SILLED A**

Con varias frecuencias diarias desde la Estación de Autobuses.

# Multiplica oportunidades sumándote como expositor

Participarás en un escaparate con gran atractivo que unirá a las empresas que marcan tendencia, las que tienen historia, las que buscan la excelencia ...



## Industria agroalimentaria y pequeños productores:



Cárnicos frescos



Frutas



Espirituosos y otras bebidas alcohólicas



Pastelería/repostería y dulces



Cárnicos elaborados



Verduras y hortalizas



Aguas



Snacks



Leche y variedades



Frutos secos



Refrescos y zumos



Condimentos y salsas



Queso



Conservas de pescado



Cafés y derivados



Platos preparados



Otros productos lácteos



Otras conservas (cárnicas, vegetales, etc.)



Infusiones



Productos ecológicos



Huevos y ovoproductos



Congelados



Panadería



Productos para intolerancias



Aceites



Vinos



Miel y dietéticos



Otros productos



Cereales, arroz, pastas y legumbres



Cervezas



Confituras y mermeladas



## Entidades de promoción agroalimentaria

- » Embajadas y Agencias de Promoción Exterior
- » Comunidades Autónomas
- » Diputaciones provinciales
- » Consejos Reguladores
- » Asociaciones sectoriales y clústers
- » Organizaciones interprofesionales



Equipamiento y utensilios



Organismos de certificación y reguladores



Tecnología aplicada



Otras administraciones públicas



Gran distribución



Restaurantes y gastronomía



Centros de formación e investigación



Entidades financieras y aseguradoras



Venta directa



Food-trucks



Editoriales y prensa técnica



**SALIMAT  
ABANCA**

## Cifras 2025

Los números de Salimat Abanca habla por sí solos, pero también son un reflejo de la satisfacción y el retorno que consiguen los participantes:

**288**

expositores directos de cuatro países, entre los que destacó una mayor presencia internacional

**5.214**

m<sup>2</sup> de exposición, neta que sumada a sus actividades ocuparon un pabellón de más de 10.000 metros

**60**

innovaciones alimentarias en su espacio Alinova que volvieron a sorprender a los visitantes.

**1.200**

reuniones agendadas con 31 compradores de 16 países, con acuerdos ya cerrados en feria y grandes expectativas de negocio

# Las numerosas fortalezas de SALIMAT ABANCA te ayudarán a potenciar las de tu empresa

## Pon en valor tu producto



El salón es el marco perfecto para dar a conocer tus productos, sus características y el proceso de producción. Miles de profesionales y consumidores quieren conocer tu historia y saber por qué eres único.

## Sorprende para destacar



Aprovecha la feria para realizar acciones que te diferencien y generen notoriedad. Te ayudará su espectacular cobertura mediática y también los espacios disponibles de forma gratuita para presentar tus productos.

## Sé protagonista en ALINOVA



Tu novedad destacará en este espacio pensado para presentar de forma exclusiva esa novedad en la que has trabajado tanto en los últimos meses. Conviértela en una estrella del salón.

## Fortalece vínculos con tus clientes



Ésta es la mejor ocasión para encontrarte con tus clientes y dedicarles tiempo, acercándote a sus necesidades, inquietudes y deseos. Préstales un trato diferencial y su agradecimiento será máximo.

## Haz negocio en todo momento



Decenas de miles de visitantes están deseando probar y comprar tus productos. Si encaja en tu estrategia de marketing, genera un importante volumen de ventas en feria y/o consigue fieles compradores y prescriptores futuros.

## Crea contactos y sinergias



La interacción con otras empresas y profesionales no solo amplía tu agenda, sino que puede ser el principio de acuerdos de gran interés para tu negocio. Potenciales clientes, distribuidores y colaboradores te están esperando.

## Mide las capacidades de tu producto



Salimat Abanca es el mejor espacio para testar tus propuestas entre profesionales y también un amplísimo perfil de consumidores. Sus opiniones e impresiones en primera persona tienen un altísimo valor para tu empresa.

## Participa en sus ENCUENTROS INTERNACIONALES DE NEGOCIO



Las mesas de negocio de Salimat Abanca demuestran año tras año su alta eficiencia para ampliar o abrir mercados. Son una oportunidad única para iniciar o consolidar tu proceso de internacionalización o desarrollo comercial al darte acceso a compradores nacionales y extranjeros, tiendas gourmet y cada vez más cadenas de distribución que buscan productos para sus lineales.

En la pasada edición se celebraron más de 1.200 reuniones con 31 compradores de 16 países. Y en 2026 seguirán apostando por su proyección:

- » Ampliará su lista de compradores de primer nivel: adaptada a las características de las empresas y de los productos presentes en feria.
- » Convergerán los intereses de ambas partes: tus reuniones se agendarán acorde a las demandas de los compradores, mejorando así su eficacia.
- » Multiplicarán tus contactos: como expositor tendrás la oportunidad de mostrar tus productos y reunirte con decenas de profesionales interesados.
- » No supondrá coste adicional: solo por ser expositor accede de forma gratuita.

Y a todo ello se suma otra ventaja: si cuentas con proyectos de turismo industrial, enoturismo, oleoturismo, etc... tienes la posibilidad de participar en la **BOLSA DE CONTRATACIÓN del Salón Turístico TUREXPO GALICIA**, que se celebra de forma paralela.

Más de treinta touroperadores nacionales e internacionales buscaron en 2025 experiencias únicas como la que tú les puedes ofrecer para completar su oferta en uno de los programas de encuentros B2B más reconocidos a nivel nacional en el sector del turismo.

¡Participa también sin coste en esta oportunidad 2x1!

## ¿Cómo ser expositor?

Envíanos el Boletín de Participación (disponible en [www.salimat.es](http://www.salimat.es)) perfectamente cumplimentado como muestra de tu interés en formar parte de nuestro certamen.

1

Una vez recibido, te confirmaremos la recepción de tu reserva de espacio y te haremos llegar toda la documentación necesaria para completar el proceso y conocer todas tus necesidades:

- Catálogo de Servicios Feriales disponibles
- Catálogo de Publicidad y Patrocinios
- Formulario de inserción gratuita en el Catálogo Oficial del Certamen
- Normativa general
- Propuestas de Ubicación

2

Como paso final del proceso, te enviaremos un presupuesto perfectamente detallado para que puedas aprobarlo.

3



### Países invitados 2025:



Alemania



Austria



Bulgaria



Costa Rica



Dinamarca



España



Emiratos Árabes



Estados Unidos



Filipinas



Francia



Polonia



Portugal



Reino Unido



Gales



Suecia



Suiza

¡Optimiza tu presencia contratando alguna de las opciones de publicidad y patrocinio que te ofrecemos!

## ¿Quién nos visitará?

En cada edición son decenas de miles las personas que acuden al certamen para descubrir y probar productos artesanos, de calidad, gourmet e innovadores. **En 2025 esta cifra llegará, junto a la feria Abanca Semana Verde, a los 112.200 visitantes.**

Una asistencia excepcional en la que el **consumidor final**, que es quien ostenta la decisión de compra, tiene un gran peso, incluyendo desde apasionados de la cocina hasta familias en busca de experiencias gastronómicas. A ellos se suman multitud de **profesionales** que analizan las propuestas de la feria.

Y todos ellos se traducen en paladares entusiasmados por probar tu producto y que convierten Salimat Abanca en un foro inmejorable para generar marca y negocio, con un gran impacto real.



Exigentes prescriptores de tu producto en el lineal de un supermercado



Extraordinarios embajadores de tu marca en la mesa de un restaurante o en la barra de un bar



Responsables de tiendas gourmet



Gran distribución y distribuidores regionales



Fieles clientes de tu canal online



Motivados aspirantes a chef que en su cocina trabajan con mimo tu producto



Importadores



Chefs y profesionales del canal horeca



Avezados foodies que buscan lo mejor en esas tiendas gourmet en las que estás presente



Exigentes amos y amas de casa dispuestos a alimentar a los suyos con lo mejor



Responsables y técnicos de la producción e industria agroalimentaria



Bloggers gastronómicos



Pequeños traviesos con un gran poder de decisión de compra

...



Prensa especializada

...



# Cifras 2025

# 112.200 visitantes

(un 32% más que el año pasado)

## ¡Acceso GRATUITO!

# ¿Qué encontrará el visitante en SALIMAT ABANCA?

Tanto los profesionales como los consumidores interesados en conocer nuevas propuestas cuentan con multitud de posibilidades en la feria.



## UNA CITA AFIANZADA

Una amplia trayectoria y reconocimiento caracterizan a una cita inmejorable para descubrir, probar y adquirir productos exquisitos de todas las regiones y mercados, además de resolver dudas con los propios productores.



## REFERENTES CULINARIOS

Los diferentes espacios de la feria cuentan todos los días con reconocidos chefs y maestros de los fogones que acercan al público la cocina, comparten sus conocimientos y siempre impresionar con sus elaboraciones.



## LA TERRAZA SALIMAT

Es el epicentro del salón en lo que a presentaciones y showcookings se refiere, con una amplia programación que descubre productos de altísima calidad, así como sus historias, sus procesos y todas las posibilidades que ofrecen.



## APRENDIZAJE Y DISFRUTE

Talleres, conferencias y catas conforman un variado programa dirigido a todos los perfiles de visitantes. Se unen citas específicas para el sector, como foros temáticos o el encuentro de bloggers e influencers gastronómicos.



## ALINOVA

Un espacio exclusivo para conocer todas las novedades presentes en Salimat Abanca y sorprenderse con su originalidad. El interés está garantizado tanto para visitantes como para medios de comunicación.



## EXPERIENCIAS EN LOS STANDS

En cada edición las empresas participantes se diferencian con distintas acciones interactivas en sus espacios expositivos, llamando la atención, dándose a conocer y creando un ambiente muy dinámico.



## DIVERTIDAS COMPETICIONES

Los concursos más originales se darán cita en Salimat Abanca, con la intención de reconocer la excepcional calidad de los productos presentes de forma amena y con participación de los visitantes.



## GASTRONOMÍA

Desde las tradicionales "pulpeiras" a una amplísima variedad de sabrosas propuestas culinarias, que permitirán experimentar por qué una feria en Galicia siempre es sinónimo de gastronomía.

Y todo lo que la feria **ABANCA SEMANA VERDE DE GALICIA** ofrece a mayores

 Agricultura

 Ganadería

 Naturaleza

 Turismo

 Área comercial

 Belleza

... y también ocio y diversión:

 Actividades ecuestres

 Actividades caninas

 Espectáculos de motor

 Música

 Deporte

 Actividades infantiles

**¡y mucho más!**



# SALIMAT ABANCA

SILLEDA | GALICIA | ESPAÑA

4 - 7 junio 2026

[www.salimat.es](http://www.salimat.es)

#salimat26

## CONTACTA CON NOSOTROS

### Gestión comercial, contratación de servicios y publicidad/patrocinios

**Beatriz Lareo Tallón**

☎ 629 828 639

✉ [salimat@feiragalicia.com](mailto:salimat@feiragalicia.com)

**David Bibián Fernández**

☎ 604 018 657

✉ [davidbibian@feiragalicia.com](mailto:davidbibian@feiragalicia.com)

### Gestión y coordinación de actividades

**Marisú Iglesias Otero**

☎ 629 565 371

✉ [marisuiglesias@feiragalicia.com](mailto:marisuiglesias@feiragalicia.com)

### Catálogo y atención al visitante

**Javier López Cardigonde**

☎ 669 840 535

✉ [javierlopez@feiragalicia.com](mailto:javierlopez@feiragalicia.com)

**Nuria López Fandiño**

☎ 604 043 129

✉ [nurialopez@feiragalicia.com](mailto:nurialopez@feiragalicia.com)

### Prensa y medios

**Silvia Regal López**

☎ 669 840 532

✉ [silviaregal@feiragalicia.com](mailto:silviaregal@feiragalicia.com)

### Información general

☎ 986 577 000

✉ [salimat@feiragalicia.com](mailto:salimat@feiragalicia.com)



Feira Internacional  
de Galicia ABANCA